



NDP Air Total+ Green

- ✓ Ιδανικό για την τελική απολύμανση
- ✓ Αποτελεσματικό κατά: Βακτηρίων, Μυκοβακτηρίων, Μυκήτων και Εγκαψιδιωμένων Ιών
- ✓ Περιέχει οικολογικό προωθητικό αέριο

Σκανάρετε
για να δείτε τις
οδηγίες χρήσης



CE 0476 Class IIa

ΣΥΣΤΗΜΑ ΕΚΝΕΦΟΥΜΕΝΟΥ ΑΠΟΛΥΜΑΝΤΙΚΟΥ ΕΠΙΦΑΝΕΙΩΝ ΜΙΑΣ ΧΡΗΣΗΣ

NDP Air Total+ Green CE Βιοκτόνο ευρέους φάσματος

Το NDP Air Total+ Green CE είναι ένα προϊόν για εκνεφούμενη απολύμανση επιφανειών ιατρικού εξοπλισμού. Χάρη στο σύστημα πλήρους αποδέσμευσης μονοδόσης που διαθέτει, νεφελοποιεί αποτελεσματικά το απολυμαντικό σε μία εφαρμογή, επιτρέποντας στο προϊόν να φτάσει σε περιοχές που σε διαφορετική περίπτωση θα ήταν δύσκολα προσβάσιμες.

Προσφέρει ευρεία βιοκτόνα δράση και δρα πολύ γρήγορα κατά των βακτηρίων, μυκοβακτηρίων, μυκήτων και ιών. Δεν περιέχει εύφλεκτα αέρια και τοξικά συστατικά. Έτσι καθίσταται δυνατή η εφαρμογή του σε χώρους που άλλα προϊόντα δεν μπορούν να χρησιμοποιηθούν.

Επιπλέον, είναι πλήρως συμβατό με όλων των ειδών τα υλικά και τα ηλεκτρονικά εξαρτήματα.

NDP Air Total + Green

Βιοκτόνο ευρέους φάσματος
Οδηγίες Χρήσης

Εφαρμογές

- Χειρουργικές Αίθουσες
- Ασθενοφόρα
- Εργαστήρια και καθαροί χώροι
- Περιοχές εξωτερικών ιατρείων
- Ιατρικά κέντρα και κτηνιατρεία
- Μέσα μεταφοράς
- Συστήματα κλιματισμού

Αποτελεσματικότητα

- **Βακτηριοκτόνο:** (EN1276, EN13697, EN13727) Staphylococcus aureus, Enterococcus hirae, Pseudomonas aeruginosa, Escherichia coli, Bordetella bronchiseptica
- **Μυκοβακτηριοκτόνο:** (EN14348) Mycobacterium avium, Mycobacterium terrae
- **Μυκητοκτόνο:** (EN1650, EN13697, EN13624) Aspergillus niger, Candida albicans
- **Ιοκτόνο:** (EN14476) H1N1, υποκατάστατος ιός στους λιπόφιλους ιούς (Έμπολα, Κορωναϊός, Γρίπη, Ηπατίτιδα, HIV)

Σύνθεση

- Didecyl dimethyl ammonium chloride
- 2-Phenoxyethanol
- Cinnamaldehyde
- Propellant and excipients

• **50ml** για χώρους έως 40m³

• **300ml** για χώρους έως 150m³



Προετοιμασία

Λάβετε τα μέτρα προστασίας, που προβλέπονται κατά τη χρήση απολυμαντικών ουσιών, σύμφωνα με το υφιστάμενο πρωτόκολλο ή όποια άλλη σχετική οδηγία.

Προετοιμάστε το χώρο, καθαρίζοντας και απολυμαίνοντάς τον, ακολουθώντας το υφιστάμενο πρωτόκολλο ή όποια άλλη σχετική οδηγία.

Σφραγίστε το χώρο, απενεργοποιείστε τυχόν αισθητήρες καπνού και κλείστε τυχόν σύστημα εξαερισμού εν λειτουργία.

Εφαρμόστε το προϊόν απουσία άλλων ανθρώπων.

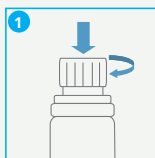
Επιλέξτε ένα επίπεδο σημείο στο κέντρο του χώρου όπου θα τοποθετηθεί η φιάλη.

Εφαρμογή

Κρατείστε τη φιάλη κάθετα προς το σώμα σας, και με το επάνω μέρος της φιάλης να είναι στραμμένο προς απομακρυσμένη κατεύθυνση.

Αποσφραγίστε τη φιάλη.

Προσοχή, το επάνω μέρος της φιάλης πρέπει να είναι πάντα στραμμένο προς απομακρυσμένη κατεύθυνση.

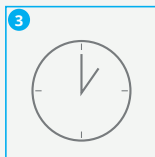


1 Πατήστε και περιστρέψτε τη βαλβίδα πλήρους αποφόρτισης. Η διαδικασία εκνέφωσης έχει ξεκινήσει.



2 Διατηρώντας πάντα το πρόσωπό σας απομακρυσμένο από τη ροή της εκνέφωσης, τοποθετήστε άμεσα τη φιάλη στην επιλεγμένη επίπεδη επιφάνεια.

Απομακρυνθείτε άμεσα από το χώρο και σφραγίστε τον. **Το προϊόν σχηματίζει νέφος σε 1-3 λεπτά.**



3 Μόλις ολοκληρωθεί η αποφόρτιση, αφήστε το προϊόν να ενεργήσει για **1 ώρα**.

Αερίστε πριν εισέλθετε στο χώρο.

Διαθέσιμες ειδικές ταινίες για τον έλεγχο της εμβέλειας του NDP Air Total + Green

- Το χρώμα της ταινίας θα αλλάξει αν το απολυμαντικό έχει φτάσει στην επιφάνειά του
- Αποφύγετε να μην συμπεριλάβετε στη διαδικασία απολύμανσης τυχόν δυσπρόσιτες περιοχές
- Γρήγορη οπτική απεικόνιση

NDP AIR TOTAL + GREEN CE - Βιοκτόνο ευρέους φάσματος

ΚΩΔΙΚΟΣ	ΣΥΣΚΕΥΑΣΙΑ	ΜΟΝΑΔΑ	ΠΕΡΙΕΧΟΜΕΝΟ	ΠΡΟΪΟΝ
AT+GC50DIFE	12	ΦΙΑΛΗ	50ml	NDP AIR TOTAL + 50ML GREEN CE
AT+GC300IFE	12	ΦΙΑΛΗ	300ml	NDP AIR TOTAL + 300ML GREEN CE

CE 0476
Class IIa

NDP Air Total + Green CE περιέχει ένα οικολογικό προωθητικό αέριο HFO (υδροφθορο-οφελίνη).

