

ΠΡΟΣΤΑΣΙΑ ΜΕΤΑΔΟΣΗΣ ΚΟΡΩΝΑΪΟΥ

Ο SARS-CoV-2 ανιχνεύεται στις αναπνευστικές εκκρίσεις και στα κόπρανα. Ως κύρια οδός μετάδοσης θεωρείται η εισπνοή σταγονιδίων ή η εναπόθεσή του στους βλεννογόνους. Ιογενές RNA έχει εντοπιστεί στο αίμα, όμως δεν υπάρχουν αποδείξεις ότι μπορεί να μεταδοθεί μέσω αυτού. Η επαφή με επιφάνειες

είναι άλλη μια οδός μετάδοσής του, εξαιτίας της ανθεκτικότητάς του στις επιφάνειες. **Για να μειωθεί ο κίνδυνος μετάδοσής του, μέσω μικροβιοφόρων αντικειμένων, είναι απαραίτητο να καθιερωθούν διαδικασίες για τη σωστή απολύμανση του περιβάλλοντος χώρου.**

Οι χώροι των Υγειονομικών Μονάδων, όπως δωμάτια ασθενών, χώροι αναμονής, αίθουσες ιατρικών διαδικασιών, κα., όπου ένα ύποπτο ή επιβεβαιωμένο κρούσμα COVID-19 έχει εξεταστεί ή νοσηλευτεί, θα πρέπει αρχικώς να αερίζονται με επιμέλεια. Αν δεν γίνεται, συστήνεται η χρήση κεντρικών ή φορητών συστημάτων επεξεργασίας του αέρα με φίλτρα

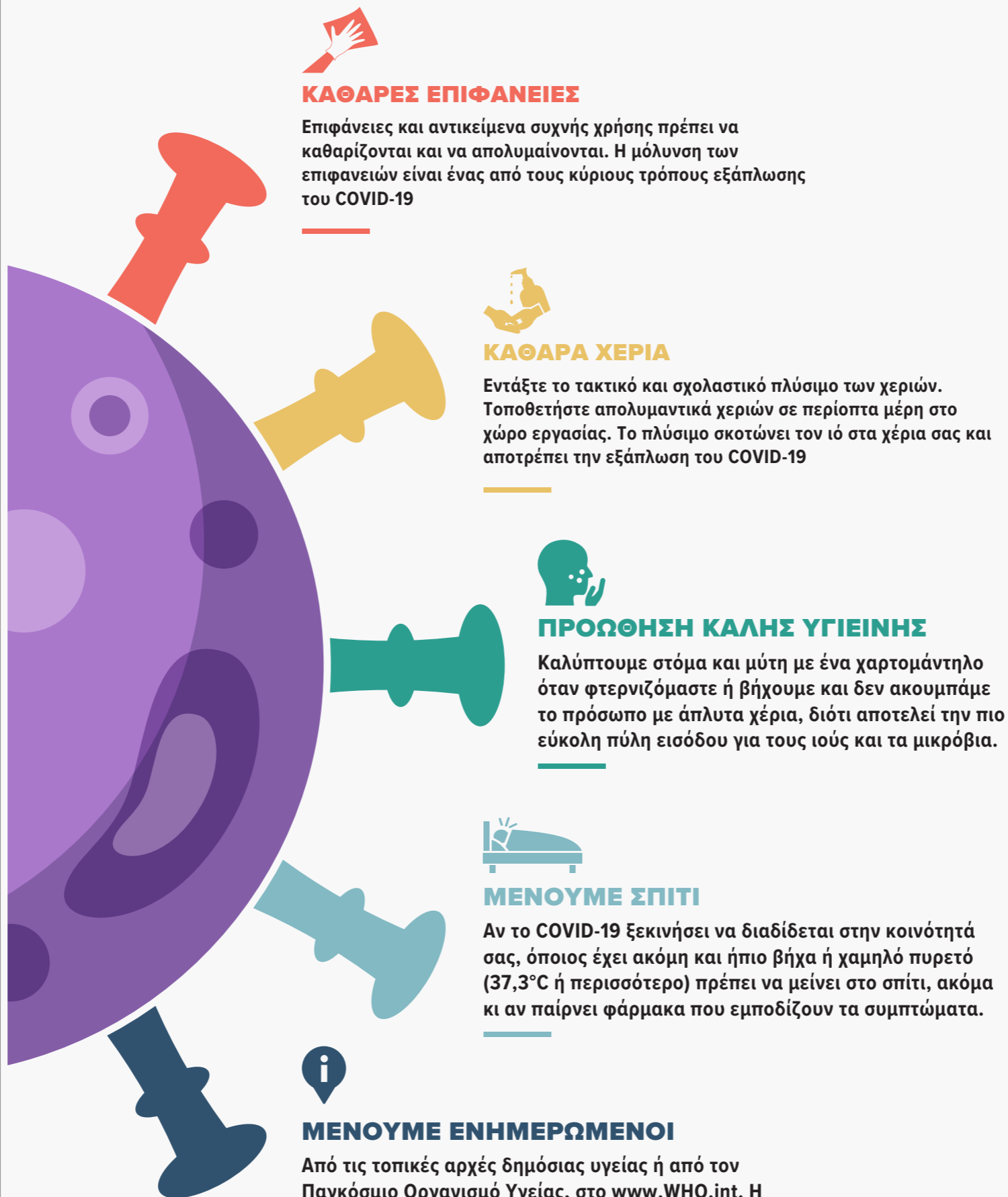
HEPA. Στη συνέχεια, οι χώροι πρέπει να καθαρίζονται προσεκτικά με απορρυπαντικό και να ακολουθεί απολύμανση των επιφανειών, χρησιμοποιώντας απολυμαντικό δραστικό κατά των ιών.

Συστήνεται η χρήση καθαριστικού εξοπλισμού μιας χρήσεως.

Συστήνεται η χρήση διαφορετικού υλικού για τον καθαρισμό διαφορετικών περιοχών.

Πηγή: ECDC, 3/2020, Απολύμανση περιβάλλοντος σε Υγειονομικές Μονάδες και λοιπούς χώρους που ενδεχομένως έχουν επιμολυνθεί με τον ιό SARS-CoV-2

ΜΕΙΝΕΤΕ ΕΝΗΜΕΡΩΜΕΝΟΙ: www.covid-19.gr



CLINELL® UNIVERSAL
Εμποτισμένα πανάκια καθαρισμού και απολύμανσης



CLINELL® SPORICIDAL
Πανάκια υψηλού βαθμού απολύμανσης



CLINELL 2% CHG ΣΕ 70% IPA
Πανάκια απολύμανσης μικρών συσκευών



NDP AIR TOTAL+ GREEN
Σύστημα εκνεφούμενου απολυμαντικού ευρείας χρήσης



AZO™
Σειρά αλκοολούχων απολυμαντικών 70% IPA



NOVAERUS
Συσκευές απολύμανσης αέρα με Τεχνολογία Πλάσματος

Τα αναφερόμενα απολυμαντικά είναι πιστοποιημένα κατά CE ιατροτεχνολογικά προϊόντα, κατηγορίας IIa σχεδιασμένα για χρήση σε μη επεμβατικές ιατροτεχνολογικές συσκευές.

ΧΡΗΣΙΜΟΠΟΙΕΙΤΕ ΤΑ ΑΠΟΛΥΜΑΝΤΙΚΑ ΜΕ ΠΡΟΣΟΧΗ ΠΡΙΝ ΤΗ ΧΡΗΣΗ ΝΑ ΔΙΑΒΑΖΕΤΕ ΠΑΝΤΑ ΤΗΝ ΕΤΙΚΕΤΑ ΚΑΙ ΤΙΣ ΟΔΗΓΙΕΣ ΧΡΗΣΗΣ ΑΚΟΛΟΥΘΕΙΤΕ ΠΑΝΤΑ ΤΙΣ ΟΔΗΓΙΕΣ ΤΟΥ ΚΑΤΑΣΚΕΥΑΣΤΗ ΓΙΑ ΤΟΝ ΚΑΘΑΡΙΣΜΟ ΤΩΝ ΙΑΤΡΙΚΩΝ ΣΥΣΚΕΥΩΝ.

clinell® Vesismin Health Vernacare NOVAERUS

Για περισσότερες πληροφορίες, επικοινωνήστε μαζί μας
ΒΙΟΚΟΝ ΙΑΤΡΙΚΑ & ΒΙΟΤΕΧΝΟΛΟΓΙΚΑ ΠΡΟΪΟΝΤΑ ΕΠΕ
T: 2108049747 | E: info@biokon.gr | www.biokon.gr